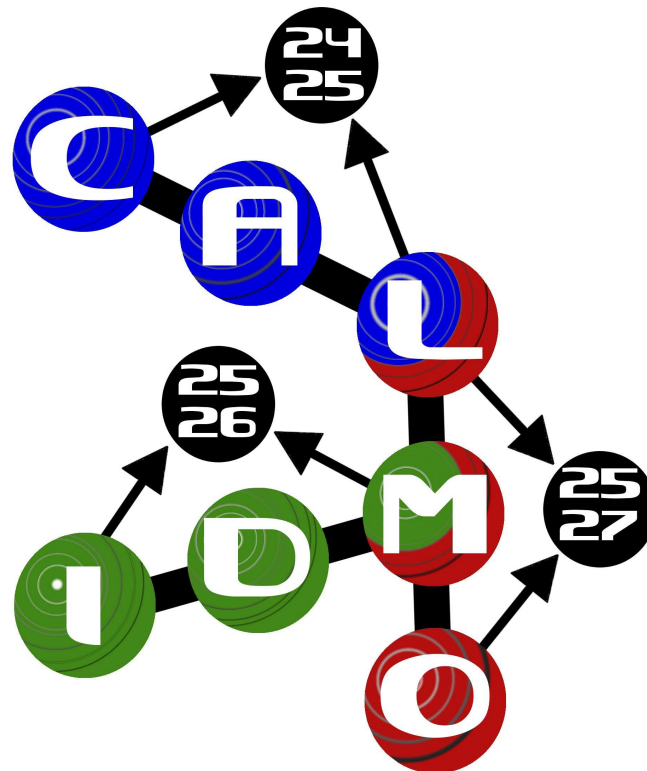


Conférences et Journées Conjointes



**NANCY
MARS 2009**

Programme détaillé

3ème

Conférence Francophone sur les Architectures Logicielles

5èmes

Journées sur l'Ingénierie Dirigée par les Modèles

15ème

Conférence Francophone sur les Langages et Modèles à Objets

Organisées par:



MARDI 24 MARS 2009, JOURNEE CAL

Session CAL 1 : Expression des besoins et architecture logicielle 10h00 - 11h00. Amphi C

-Bouchra El Asri, Adil Kenzi, Mahmoud Nassar et Abdelaziz Kriouile.

- *Vers une architecture MVSOA pour la mise en oeuvre des composants multivue.*

-Nicolas Ferry, Jean-Bernard Crampes et Salah Sadou.

- *Architecture des IHM.*

11h00-11h30 PAUSE

Session CAL 2 : Vérification d'architecture logicielle 11h30 - 12h30. Amphi C

-Pascal André, Christian Attiogbe et Mohamed Messabihi.

- *Correction d'assemblages de composants impliquant des interfaces paramétrées.*

-Malika Benammar, Faiza Belala, Kamel Barkaoui et Nadira Benlahrache.

- *Extension d'ABAReL par les Propriétés d'Exécution.*

13h00-14h30 REPAS

Session CAL 3 : Architecture des intergiciels 14h30 - 15h30. Amphi C

-Grégory Nain, Olivier Barais, Régis Fleurquin et Jean-Marc Jézéquel.

- *EntiMid : un middleware au service de la maison.*

-Alain Tchana, Suzy Temate, Benoît Combemale, Laurent Broto et Daniel Hagimont.

-*Exploitation des techniques de virtualisation pour l'administration autonome d'infrastructures logicielles réparties.*

15h30-16h00 PAUSE

Conférencier invité CAL Denis Caromel 16h00 - 17h00. Amphi C

- *ProActive Parallel Suite: Architecture + Model for Multi-Core and Distribution.*

- Denis Caromel, INRIA-CNRS.

17h00 – 18h30: Cocktail de bienvenue

Conférencier invité CAL/IDM/LMO Patrick Albert 9h00 - 10h00. Amphi C

- ILOG : vingt ans dans les objets, rétro et perspectives.

- Patrick Albert, ILOG Fellow.

10h00-10h30 PAUSE + DEMOS + POSTERS

Session commune Ingénierie logicielle - Présidente : M. Huchard 10h30 - 12h00. Amphi C

- An Phung-Khac, Jean-Marie Gilliot et Maria-Teresa Segarra (CAL)

- Une architecture de composants répartis adaptables.

- Eric Cariou, Nicolas Belloir, Franck Barbier (IDM)

- Contrats de transformation pour la validation de raffinement de modèles, /(20mn +10mn de questions)/

- Sébastien Mosser et Mireille Blay-Fornarino (LMO)

- Réflexions autour de la construction dirigée par les modèles d'un atelier de composition d'orchestrations.

14h00 - 15h30	Atelier Safe Models <u>Amphi C</u>	Atelier Applications de l'IDM <u>Salle A008</u>
---------------	------------------------------------	---

15h30 - 16h00 PAUSE + DEMOS + POSTERS

16h00 - 17h00	Atelier Safe Models <u>Amphi C</u>	Atelier Applications de l'IDM <u>Salle A008</u>
---------------	------------------------------------	---

17h00 - 17h30 PAUSE + DEMOS + POSTERS

17h30 - 18h30 Panel : Difficultés industrielles en IDM

20h00 Dîner de Gala dans les salons de l'Hôtel de Ville de Nancy

JEUDI 26 MARS 2009, JOURNEE COMMUNE IDM-LMO

Session LMO 1 : Langages 1 - Président : M. Pantel 9h30 - 10h30. Amphi C

- Jean-Sébastien Gelinat, Jean Privat et Etienne Gagnon
- *Prévention du déréférencement de références nulles dans un langage à objets.*
- Floréal Morandat, Roland Ducournau et Jean Privat
- *Evaluation de l'efficacité des implémentations de l'héritage multiple en typage statique.*

10h30-11h00 PAUSE + DEMOS + POSTERS

Session LMO 2 : Langages 2 - Président : O. Barais 11h00 - 12h00. Amphi C

- Alexandre Bergel
- *Contrôler la visibilité des aspects avec Aspectboxes.*
- Ali Assaf et Jacques Noyé
- *Flexible Pointcut Implementation: An Interpreted Approach.*

13h00-14h00 REPAS

Session LMO 3 : Ingénierie et Réingénierie 14h00 - 14h30. Amphi C

- Jannik Laval, Alexandre Bergel et Stéphane Ducasse
- *Matrice de dépendances enrichie.*
- Mustapha Abdi, Hakim Lounis et Houari Sahraoui
- *Analyse et prédiction de l'impact de changements dans un système à objets : Approche probabiliste.*

Session IDM 1 : Outils pour l'IDM 9h30 - 10h30. Salle A008

- *From UML Actions to Java, /(20mn)/*
- Anis Charfi, Heiko Mueller, Andreas Roth, Axel Spriestersbach
- *A Domain Specific Language for Expressing Model Matching, /(20mn)/*
- Kelly Garcés, Frédéric Jouault, Pierre Cointe, Jean Bézivin

10h30-11h00 PAUSE + DEMOS + POSTERS

Session IDM 2 : Applications de l'IDM. 11h00 - 13h00. Salle A008

- *Correspondances et transformations actives dédiées aux IHM, /(20mn)/*
- Olivier Beaudoux, Arnaud Blouin, Slimane Hammoudi
- *L'Ingénierie Dirigée par les Modèles au coeur d'un Framework d'aide à la composition d'interfaces utilisateurs, /(20mn)/*
- Anne-Marie Dery, Audrey Occel lo, Philippe Renevier, Cedric Joffroy
- *L'IDM pour la construction d'un éditeur de scénarios pédagogiques : vers un environnement intégré support au cycle de vie des scénarios, /(20mn)/*
- Christian Martel, Laurence Vignollet, Salim Ouari , Christine Ferraris

- *Model-based DSL Frameworks : A Simple Graphical Telecommunications Specific Modeling Language, / (10mn)/*

- Vanea Chiprianov, Yvon Kermarrec

13h00-14h00 REPAS

Session IDM 3 : Méthodologie 14h00 - 16h00. Salle A008

- *Ingénierie des exigences par l'IDM, Assistance à l'ingénierie des systèmes complexes, / (20mn)/*

- Eric Le Pors, Olivier Grisvard, Yvon Kermarrec

- *Formalisation de bonnes pratiques dans les procédés de développement logiciels, / (10mn)/*

- Vincent Le Gloahec, Régis Fleurquin, Salah Sadou

- *Ingénierie des modèles pendant la phase de spécification du besoin, / (20mn)/*

- Benjamin Chevallereau, Alain Bernard, Pierre Mévellec

- *Un processus d'imitation de patrons d'ingénierie supporté par l'approche IDM, / (10mn)/*

- Nicolas Arnaud, Agnès Front, Dominique Rieu, Sophie Dupuy-Chessa

- *Industrial-strength Rule Interoperability using Model Driven Engineering, / (20mn)/*

- Marcos Didonet Del Fabro, Patrick Albert, Jean Bézivin, Frédéric Jouault

16h00-16h30 PAUSE + DEMOS + POSTERS

Session IDM 4 : Tests et Validation 16h30 - 17h30. Salle A008

- *From Business Processes to Integration Testing, / (20mn)/*

- Stéphane Debricon, Fabrice Bouquet, Bruno Legeard

- *Démarche de développement à base de composant d'applications embarquées tolérantes aux fautes, / (10mn)/*

- Mohamed Lamine Boukhenoufa, Brahim Hamid, Agnès Lanusse, A. Radermacher

- *Sûreté de Fonctionnement dans un processus basé sur l'Ingénierie Dirigée par les Modèles, / (10mn)/*

- Daniela Cancila, Hubert Dubois, Morayo Adedjouma

18h00 Visite du Musée Aquarium de Nancy

19h30 Cocktail à l'Hôtel de la Reine

VENDREDI 27 MARS 2009: JOURNEE LMO

Conférencier invité LMO Martin Odersky 9h00 - 10h00. Amphi C

- *Essentials of Scala.*
- Martin Odersky, Professeur à l'EPFL.

10h00-10h30 PAUSE + DEMOS + POSTERS

Session LMO 4 : Modèles - Président : J. Euzenat 10h30 - 12h00. Amphi C

- Xavier Dolques, Marianne Huchard et Clémentine Nebut
- *Génération de transformation de modèles par application de l'ARC sur des exemples.*

- Marouane Kessentini, Houari Sahraoui et Mounir Boukadoum
- *Méta-modélisation de la transformation de modèles par l'exemple : approche méta-heuristiques.*

- Sabine Boufenara, Faiza Belala et Chafia Bouanaka
- *Les Zero-Safe Nets pour la Préservation de la TTC (Traverse-To-Completion) dans les diagrammes d'activité d'UML*

13h00-14h00 REPAS

14h00 – 14h15 Clôture LMO 2009 Amphi C

Informations Pratiques :

Les participants sont priés de porter leur badge systématiquement dans le bâtiment.

Les portes du bâtiment étant sous alarme, il est demandé aux participants de ne pas volontairement les laisser ouvertes.

Après 18h00, toute sortie du bâtiment est définitive.

Les déjeuners se prennent à 13h au centre INRIA Nancy Grand-Est au restaurant du LORIA.

Les déjeuners se composent d'une boisson, d'un petit pain, d'une entrée, d'un plat chaud, d'un laitage (fromage ou yaourt) et d'un dessert. Merci de donner votre ticket REPAS à la caisse.

Une boisson chaude vous sera servie à la cafétéria en échange du ticket CAFE/THE.

Le ticket DINER DE GALA sera demandé aux participants lors de la soirée du Mercredi 25 Mars.

Le WIFI est en accès libre dans tout le bâtiment du LORIA.
(Réseau guest-loria)

Une salle informatique avec accès Internet est à votre disposition au rez-de-chaussée en salle C003:
Login: calidmlmo
Mot de passe: calidmlmo

Les reçus de paiement ainsi que les attestations de présence sont à demander soit au bureau d'accueil des participants, soit par mail : colloques@loria.fr

---La réception de bienvenue de CAL se déroulera au LORIA le mardi 24 Mars de 17h00 à 18h30.

---Le dîner de Gala des conférences conjointes aura lieu le mercredi 25 Mars à 20h00 dans les Grands Salons de l'Hôtel de Ville (1).

---Pour les participants de IDM et LMO, une visite du Musée Aquarium de Nancy (2) est prévue le Jeudi 26 Mars à 18h00.

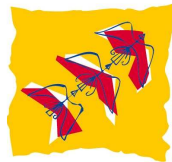
Un cocktail est ensuite proposé à l'Hôtel de la Reine (3) à 19h30.

(1) Hôtel de Ville de Nancy,
1 place Stanislas.

(2) Musée Aquarium de Nancy,
34 rue Sainte Catherine.

(3) Grand Hôtel de la Reine,
2 place Stanislas.

SPONSORS :



La Région
Lorraine



Nancy-Université
INPL

Nancy-Université
Université Henri Poincaré

ville de
Nancy,